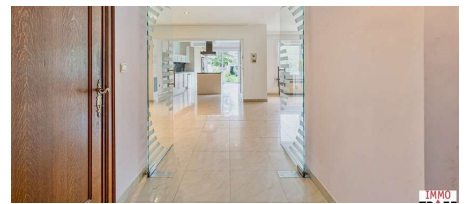
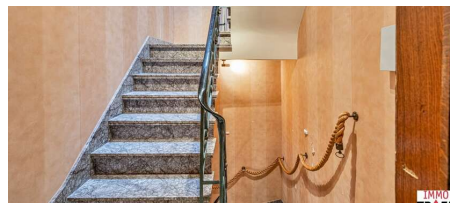


Te koop - Appartementsgebouw

Kerkstraat 30, 9470 Denderleeuw

€ 415.000

Ref. 6281934



Aantal slaapkamers: 4

Aantal badkamers: 2

Garages: 2

Beschikbaarheid: vanaf akte

Bew. opp.: 297m²

Grond opp.: 463m²

EPC: 209kwh/m²/j

Type verwarming: gas cv

Omschrijving

Deze opbrengsteigendom met 2 vergunde appartementen met elk een eigen garage & berging is gelegen in het hartje Welle, pal in centrum en vlakbij scholen, winkels, het Broekpark, openbaar vervoer en station van Welle. Het gelijkvloers bestaat uit een inkomhal, 2 garages, verschillende opbergruimtes en momenteel een ingerichte studio. De eerste verdieping bestaat uit een appartement met een bruikbare vloeroppervlakte van 153m² ingedeeld met een inkomhal, een ruime leefruimte met open keuken die toegang geeft tot de tuin. Verder is er een apart toilet, een badkamer met dubbele wastafel, ligbad en douche en zijn er twee volwaardige slaapkamers. De tweede verdieping bestaat uit een appartement met een bruikbare vloeroppervlakte van 144m² ingedeeld met een ruime inkomhal, een gezellige leefruimte met toegang tot een gezellig terras. Verder is er een geïnstalleerde keuken, een apart toilet, badkamer met inloopdouche en 2 ruime slaapkamers. TROEVEN: vergunde opbrengsteigendom, zeer ruime en praktische appartementen, 2 garages, gezellige tuin, in hartje Welle gelegen, vrij bij akte. Meer info of een bezoek? Contacteer Charlotte van Immo Troef: 052 52 52 00 - info@immotroef.be

Financieel

Prijs: € 415.000,00
Beschikbaarheid: Vanaf akte
Kadastraal inkomen: € 1.905,00
Servitude: Nee

Gebouw

Bewoonbare oppervlakte: 297,00 m²
Bouwjaar: 1969
Staat: Goede staat

Comfort

Lift: Nee

Energie

EPC score: 209 kWh/m²/jaar
EPC code: 20240923-0003383132-RES-1
EPC klasse: C
Dubbele beglazing: Ja
Type verwarming: Gas cv
Verwarming: Individueel

Terrein

Grondoppervlakte: 463,00 m²
Tuin: Ja

Indeling

Keuken: Ja, volledig geïnstalleerd
Badkamer type: Alle comfort
Toiletten: 3

Stedenbouw

Bestemming: Woongebied
Bouwvergunning: Ja
Verkavelingsvergunning: Niet meegedeeld
Voorkooprecht: Nee
Asbestinventarisatietest: Ja
Dagvaarding: Nee - geen rechterlijke
herstelmaatregel of bestuurlijke maatregel
opgelegd
O-peil: Niet gelegen in een overstromingsgevoelig
gebied
G-score: A
P-score: A
Vonnissen: Nee
Kadaster sectie: B
Kadaster nummer: 0296KP0001

Parking

Garage: 2